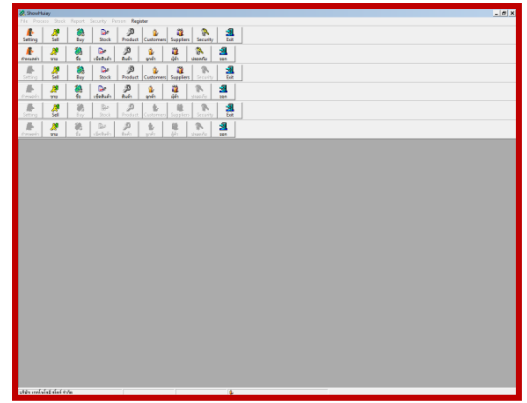
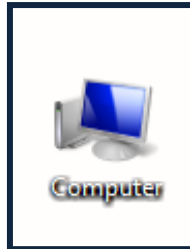


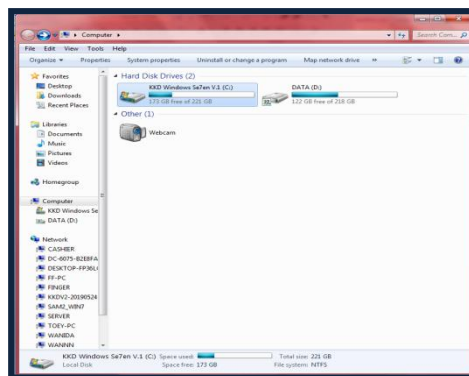
***** แก้ไขหน้าต่างซ้อน โปรแกรม ShowHuiay WINDOWS 8, 10 *****



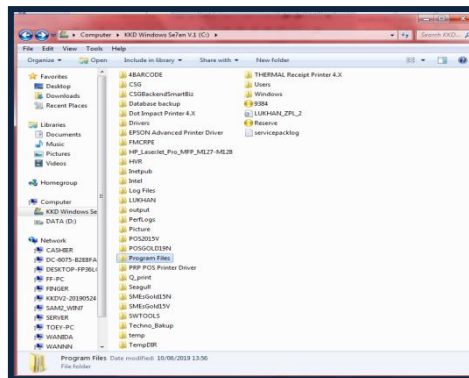
1. ดับเบิลคลิกเข้า My Computer



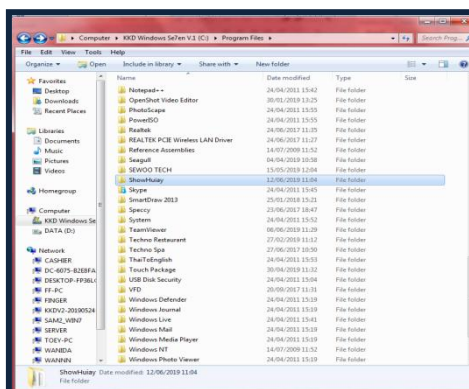
2. ดับเบิลคลิกเข้า Driver C:



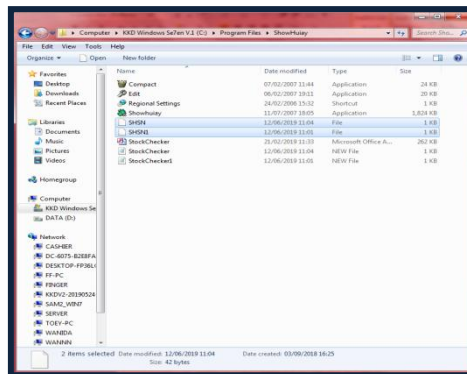
3. ดับเบิลคลิกเข้า Folder Program Files



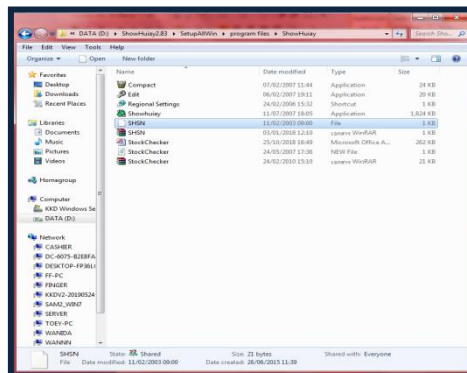
4. ดับเบิลคลิกเข้า Folder ShowHuiay



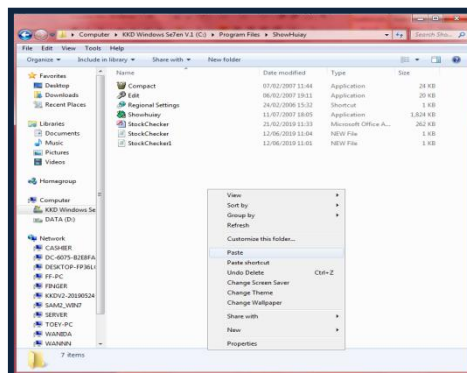
5. Delete Files SHSN กับ SHSN1



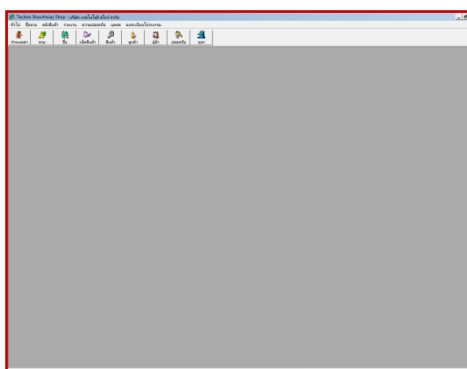
6. จากนั้น Copy Files SHSN จากแผ่นโปรแกรม ShowHuiy



7. กลับไปที่หน้าต่าง Folder ShowHuiy คลิกขวาเลือกคลิก Paste วาง Files SHSN ที่ Copy มาจากแผ่นโปรแกรม



8. เข้าใช้งานโปรแกรม ShowHoiay ตามปกติ

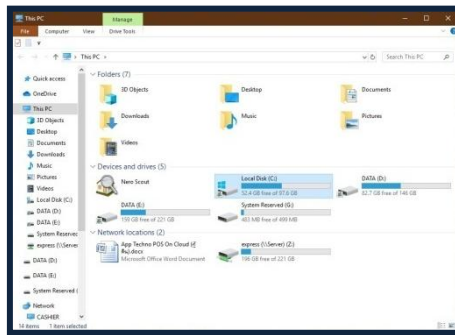


*** กรณีไม่หาย *เกิดไฟล์ซ่อน* ***

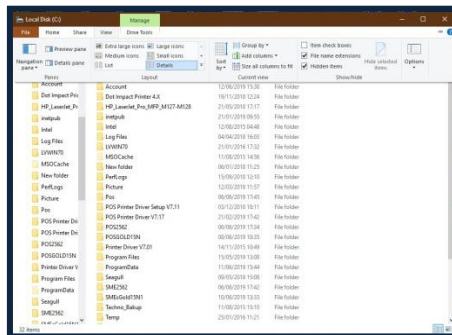
1. ดับเบิลคลิกเข้า This PC



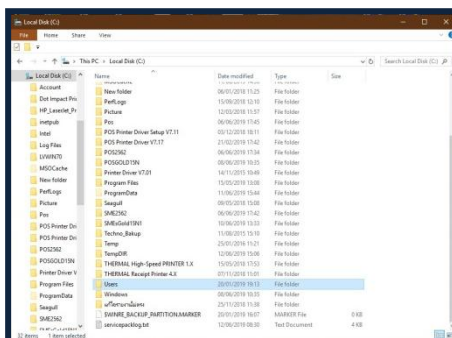
2. ดับเบิลคลิกเข้า Driver C:



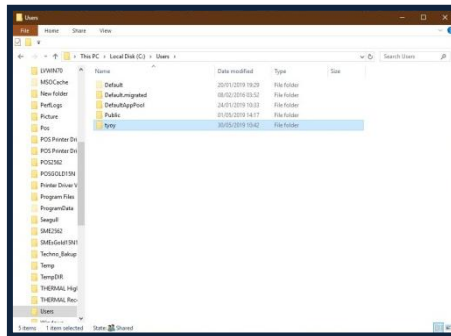
3. คลิก View ที่ Toolbars ดึงเครื่องหมายถูกที่ Hidden items กับ File name extensions



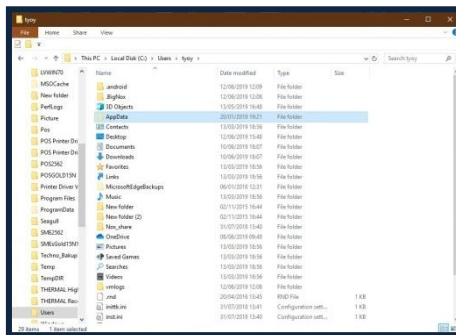
4. ดับเบิลคลิกที่ Users



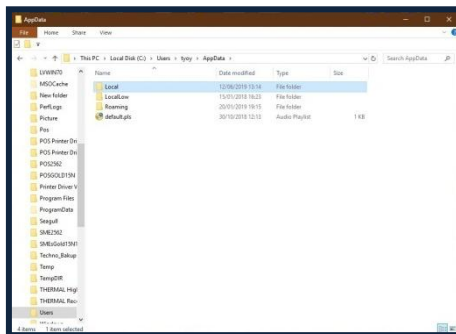
5. ดับเบิลคลิกที่ (ชื่อคอมพิวเตอร์)



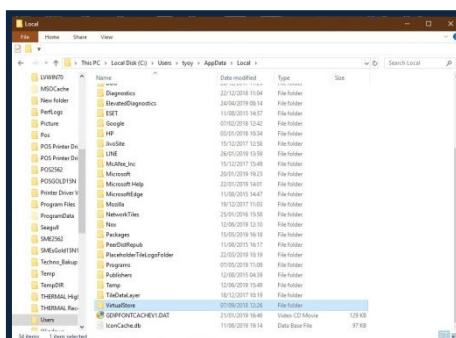
6. ดับเบิลคลิกที่ AppData



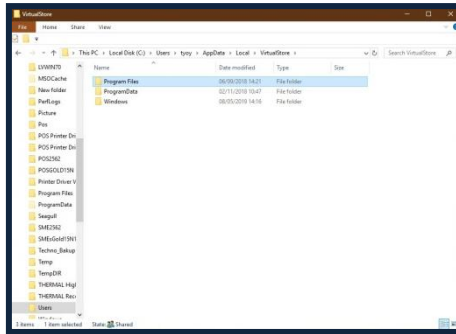
7. ดับเบิลคลิกที่ Local



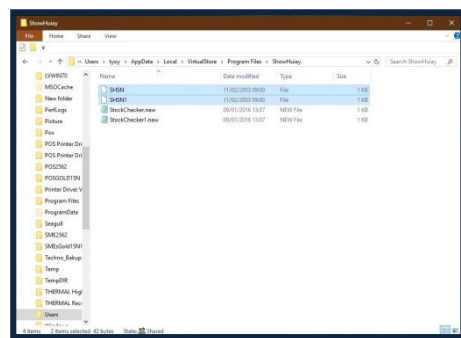
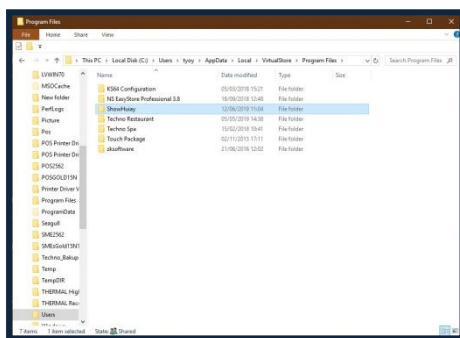
8. ดับเบิลคลิกที่ VirtualStore



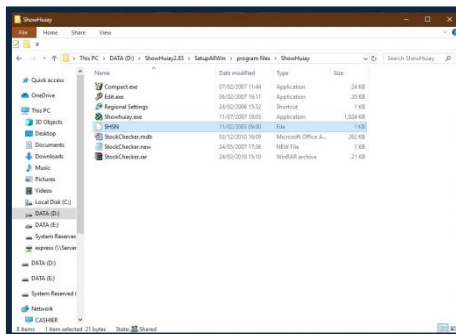
9. ดับเบิลคลิกที่ Program Files



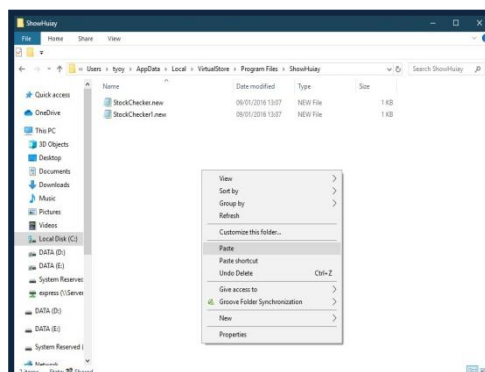
10. จะเห็น Folder ShowHuiay ให้ดับเบิลคลิกเข้าไป ทำการ Delete Files SHSN กับ SHSN1



11. จากนั้น Copy Files SHSN จากแผ่นโปรแกรม ShowHuiay



12. กลับไปที่หน้าต่าง Folder ShowHuiay คลิกขวาเลือกคลิก Paste วาง Files SHSN ที่ Copy มาจากแผ่นโปรแกรม



13. เข้าใช้งานโปรแกรม ShowHoiay ตามปกติ

